

IDENTIFICACIÓN

PA-PT.6 (97)

BARRIO

PUERTO DE LA TORRE

HOJA

22

PLANEAMIENTO INCORPORADO:

Mod. PGOU S.U.O. PT.4 "Complejo Gerontológico"

Identificación y Localización

Ordenación

Planeamiento y Gestión

Planeamiento incorporado:

Mod. PGOU S.U.O.-PT.4 Complejo Gerontológico. Aprobación Definitiva: 26-10-09

Ordenación Estructural:

Superficie de suelo: 101.676'00 m²s.

Edificabilidad Global: 0'393 m²t/m²s.

Ordenación Pormenorizada Preceptiva:

Complejo Gerontológico: 40.000'00 m²t.

Ordenación Pormenorizada Potestativa:

Residencia ancianos S1: 16.891'00 m²s; 19.593'68 m²t; 1'16 m²t/m²s

Tipología de referencia CJ.

Residencia ancianos S2: 11.688'58 m²s; 13.558'75 m²t; 1'16 m²t/m²s

Tipología de referencia CJ.

Residencia ancianos S3: 8.250'48 m²s; 6.847'00 m²t; 0'83 m²t/m²s

Tipología de referencia CJ.

Cesión de espacios libres: 31.032'08 m²s.

Cesión de equipamiento: 4.544'00 m²s

Gestión Urbanística:

Sistema de Actuación por Compensación.

Convenio Urbanístico:

C.U. Complejo Gerontológico. Aprobación Definitiva: 30-03-01

Convenio y addenda ratificados en Pleno el día 02-08-2002.

Plan Especial de Infraestructuras Básicas:

CONDICIONES

1.- Tipología de referencia CJ.

2.- Cesión de espacios libres y equipamiento.

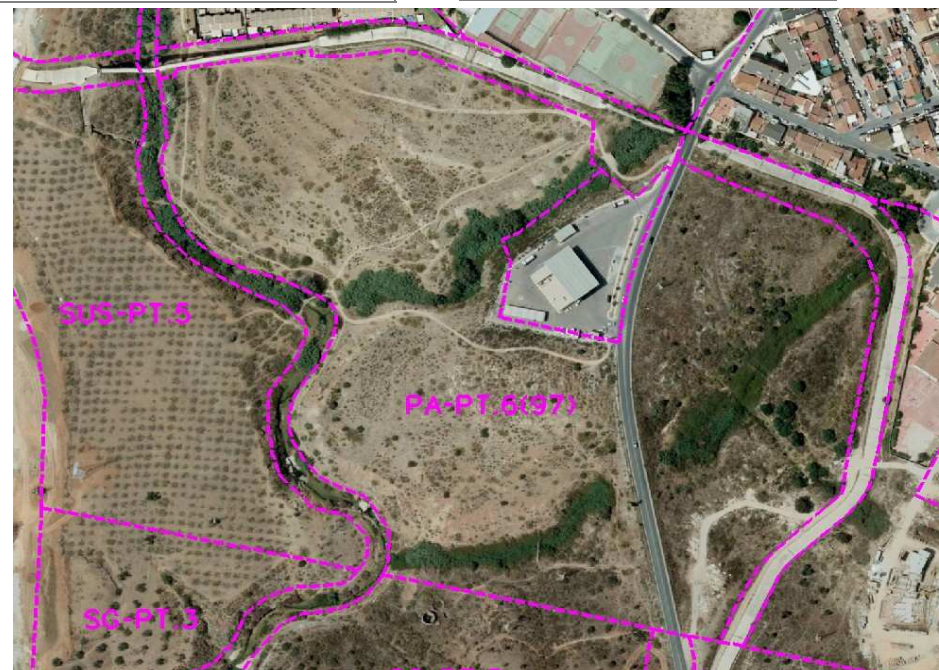
3.- Las licencias de obras en este ámbito están sujetas a previo informe favorable de la Agencia Estatal de Seguridad Aérea AESA, por posible afección de las servidumbres aeronáuticas.

No podrán ser realizadas nuevas construcciones o modificaciones de las existentes que supongan un incremento en altura de las mismas cuando sobrepasen las limitaciones impuestas por las servidumbres aeronáuticas, reflejadas en los planos 1.5.6 de este PGOU.

4.- Afección Arqueológica del yacimiento nº 85 Captaciones y alcubillas de la Culebra y Almendral del Rey.

DETERMINACIONES

SUPERFICIE DEL ÁMBITO:	101.676,00 m ² s	Ie m²t/m²s:	0,393
EDIFICABILIDAD TOTAL:	40.000,00 m ² t	Uso Global:	Equipamiento
APROV. MEDIO:	m ² t/m ² s	C.P.H.:	
APROV. SUBJETIVO:	m ² t	Excesos:	



Ordenación Pormenorizada Completa

